



VILLA CONTEMPORAINE | 4 CH
PISCINE | VUE COLLINES & CAMPAGNE
QUARTIER RÉSIDENTIEL | 500 M DU CŒUR DU VILLAGE

📍 **LE PLAN-DE-LA-TOUR (83120)**

940 000 €


REF : V114M123



Real Estate

Agence
REYNIER & ASSOCIES
Immobilier international

Real Estate



Agence
REYNIER & ASSOCIES
Immobilier international

VILLA DE PLAIN-PIED | 4 CH | PISCINE | LE PLAN-DE-LA-TOUR (83 120)

DESIGN CONTEMPORAIN | VUE CAMPAGNE & COLLINES | À 500 M DU CŒUR DU VILLAGE

Cette villa d'**architecture méditerranéenne** et de **Design contemporain** (2020) séduit autant par son **agencement intérieur** bien pensé, que par la **qualité des prestations** qu'elle offre.

Un **double-séjour** climatisé, traversant et **spacieux** (43 m²), avec **cuisine américaine**, ouvre par une large baie vitrée sur une **terrasse couverte**, et se prolonge par **l'espace piscine**, pavé de travertin.

Pour la nuit : **4 chambres** ; dont la **chambre parentale** (12 m²) avec sa salle d'eau privative. **Les 3 autres chambres** (11 m² chacune) partagent une salle d'eau et des WC séparés.

La piscine (8 x 4 m) **chauffée** et **traitée au sel**, est équipée d'un **système de couverture** (bâche renforcée) à activation automatique. Le **pool house** prend ici la forme d'un joli cabanon **en pierre**, utile pour ranger les meubles de jardin. La **terrasse couverte** qui sépare l'espace piscine de la pièce de vie, est équipée d'une **pergola bioclimatique**, pour mieux profiter des repas à l'extérieur. Le **terrain** (980 m²) **arboré** d'oliviers, figuiers, palmiers, et **clôturé**, offre une **belle vue** sur la **campagne et les collines** du golfe de Saint-Tropez. Enfin, un **terrain de pétanque ombragé** permet de partager de bons moments de convivialité.

Située à **8 minutes à pied du centre du village**, dans une impasse résidentielle peu passante, cette villa est **idéale pour une résidence principale, ou secondaire.**

Agence
REYNIER & ASSOCIÉS
Immobilier international

CARACTÉRISTIQUES

• Pièce de vie	43 m²
• Cuisine	Ouverte / Équipée
• Chambres	4
• Salles d'eau (Douches) / WC séparés	2 / 2
• Terrasse couverte	Oui
• Piscine chauffée	Oui
• Eau de ville / Tout-à-l'égout	Oui
• Parking interieur	6

INFORMATIONS

• Prix de vente(*)	940 000 €
(*) Commission d'agence de 3% TTC à la charge du vendeur	
• Taxe foncière	2 200 €
• Bien soumis à copropriété	Non

Pour plus d'informations, merci de contacter Christophe Reynier au **06 79 83 77 36** ou par e-mail à **contact@agencereynier.com**



113 M²



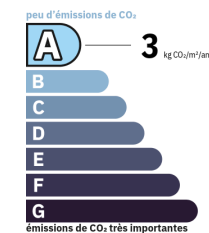
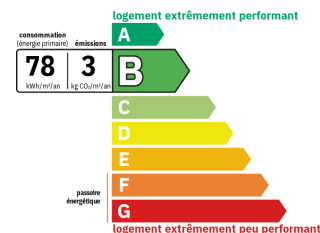
6 PIÈCE(S)



4



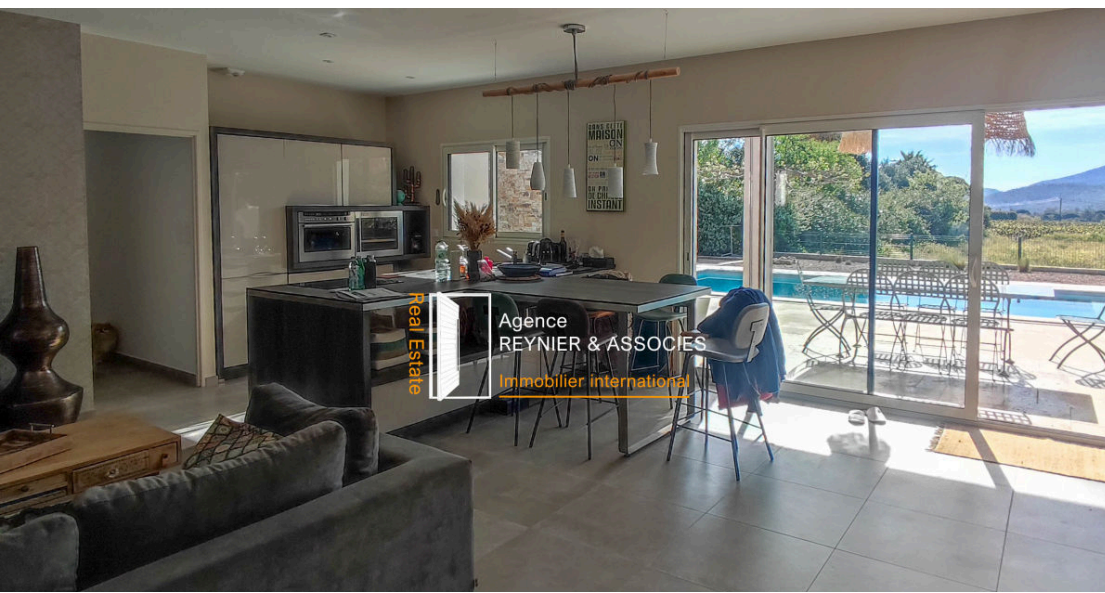
980 M²

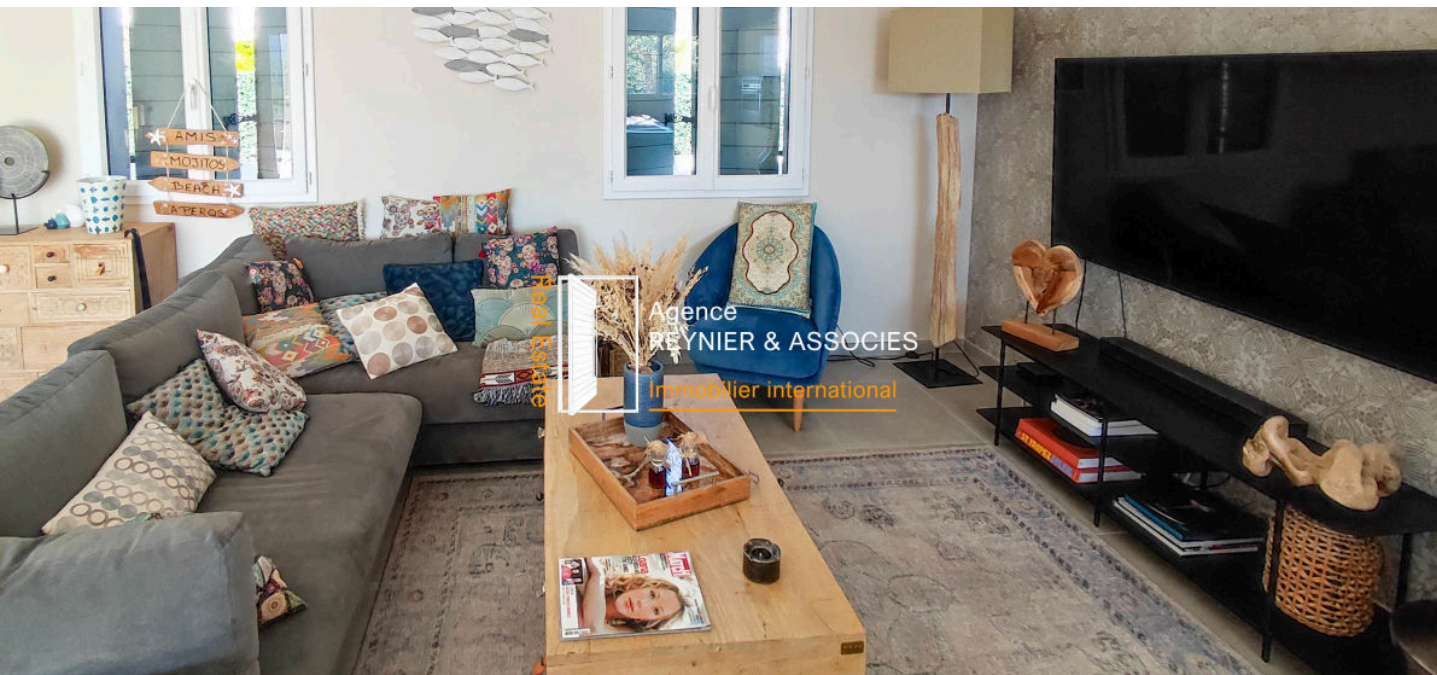


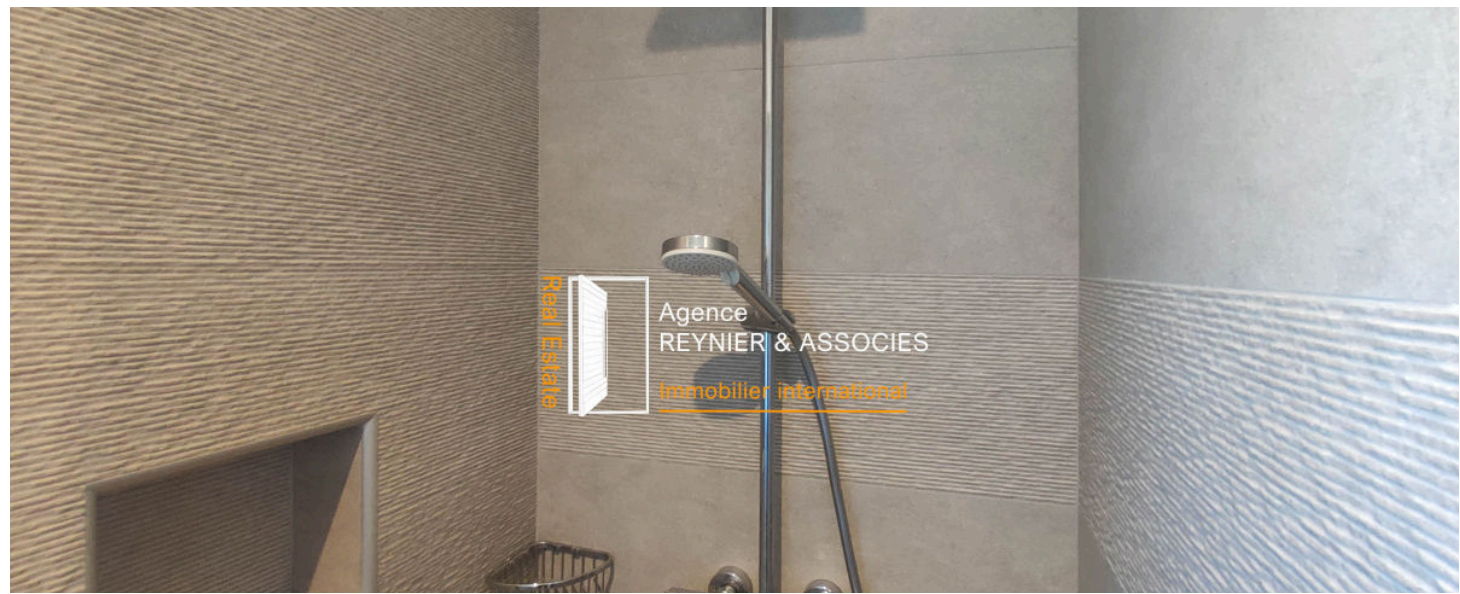
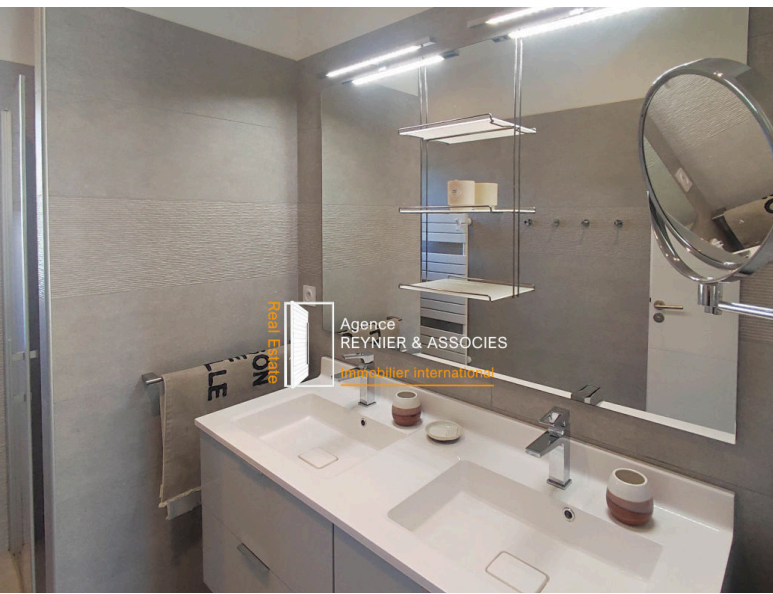
Montant estimé des dépenses annuelles d'énergie de ce logement pour un usage standard est compris entre 880 € et 1230 € sur les années de références 2021, 2022 et 2023.

Les plans de la villa sont disponibles sur notre site internet www.agencereynier.com

PHOTOS



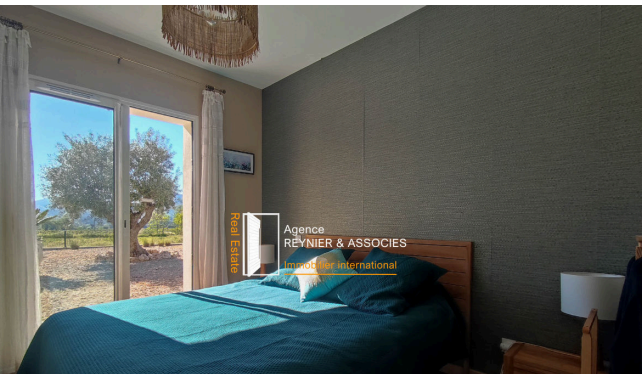




La piscine chauffée est couverte en 2 minutes par une bâche renforcée et activable à distance

Seule une chambre ouvre sur la forêt. Les 3 autres chambres communiquent avec la piscine par de larges baies vitrées, avec une belle vue sur la campagne et les collines du golfe de St-Tropez

PHOTOS





REYNIER & ASSOCIÉS

25, RUE PASTEUR
📍 LE PLAN-DE-LA-TOUR

06 79 83 77 36

[agencereynier.com](https://www.agencereynier.com)

contact@agencereynier.com

Agence Reynier & Associés | SAS au capital de 3000 € | SIRET : 90228245800014
Carte professionnelle N° CPI 8304 2021 000 000 017 délivrée par la CCI du Var