



VILLA CONTEMPORAINE | 4 CH
PISCINE | VUE COLLINES & CAMPAGNE
QUARTIER RÉSIDENTIEL | 500 M DU CŒUR DU VILLAGE

📍 **LE PLAN-DE-LA-TOUR (83120)**

890 000 €


REF : V114M123



Real Estate

Agence
REYNIER & ASSOCIES
Immobilier international

Real Estate



Agence
REYNIER & ASSOCIES
Immobilier international

VILLA DE PLAIN-PIED | 4 CH | PISCINE | LE PLAN-DE-LA-TOUR (83 120)

DESIGN CONTEMPORAIN | VUE CAMPAGNE & COLLINES | À 500 M DU CŒUR DU VILLAGE

Cette villa d'architecture méditerranéenne et de Design contemporain (2020) séduit autant par son agencement intérieur bien pensé, que par la qualité des prestations qu'elle offre.

Un double séjour climatisé, traversant et spacieux (43 m²), avec cuisine américaine, ouvre par une large baie vitrée sur une terrasse couverte, et se prolonge par l'espace piscine, pavé de travertin.

Pour la nuit : 4 chambres ; dont la chambre parentale (12 m²) avec sa salle d'eau privative. Les 3 autres chambres (11 m² chacune) partagent une salle d'eau et des WC séparés. Enfin, une buanderie/cellier.

La piscine (8 x 4 m) chauffée et traitée au sel, est équipée d'un système de couverture (bâche renforcée) à activation automatique. Le pool house prend ici la forme d'un joli cabanon en pierre, utile pour ranger les meubles de jardin. La terrasse couverte qui sépare l'espace piscine de la pièce de vie, est équipée d'une pergola bioclimatique, pour mieux profiter des repas à l'extérieur. Le terrain (980 m²) arboré d'oliviers, figuiers, palmiers, et clôturé, offre une belle vue sur la campagne et les collines du golfe de Saint-Tropez. Un terrain de pétanque ombragé permet de partager de bons moments de convivialité.

Située à 8 minutes à pied du centre du village, dans une impasse résidentielle peu passante, cette villa est idéale pour une résidence principale, ou secondaire.

Agence
REYNIER & ASSOCIÉS
Immobilier international

CARACTÉRISTIQUES

• Pièce de vie	43 m ²
• Cuisine (+ buanderie)	Ouverte / Équipée
• Chambres	4
• Salles d'eau (Douches) / WC séparés	2 / 2
• Terrasse couverte	Oui
• Piscine chauffée	Oui
• Eau de ville / Tout-à-l'égout	Oui
• Parking interieur	6

INFORMATIONS

• Prix de vente(*)	890 000 €
• Taxe foncière	2 200 €
• Bien soumis à copropriété	Non

(*) Commission d'agence de 3% TTC à charge du vendeur

Pour plus d'informations, merci de contacter Christophe Reynier au 06 79 83 77 36 ou par e-mail à contact@agencereynier.com



113 M²



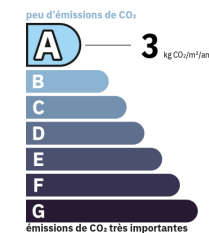
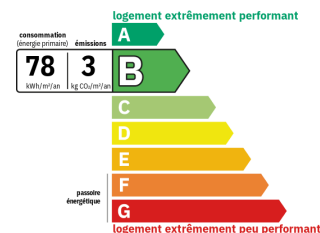
6 PIÈCE(S)



4



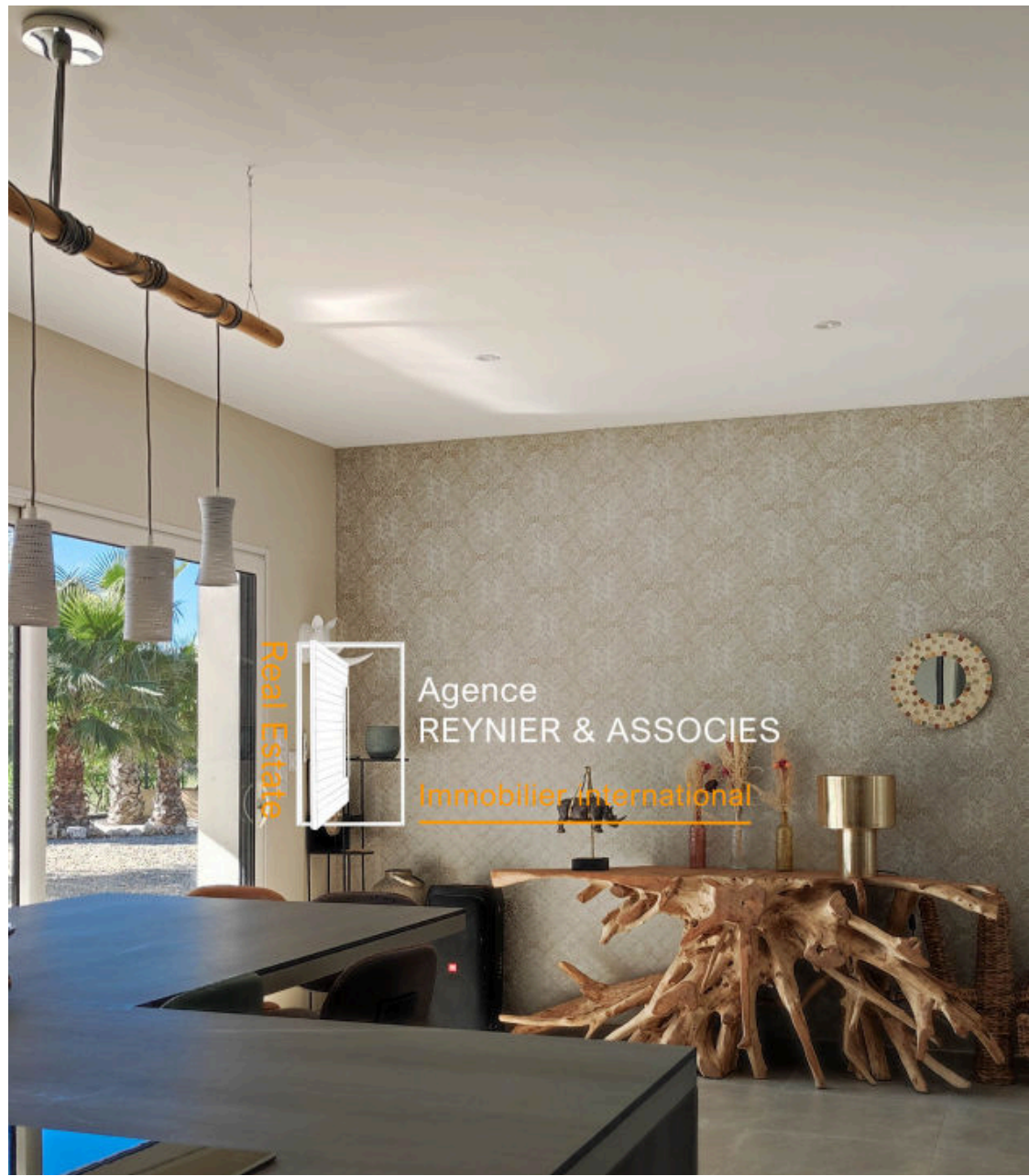
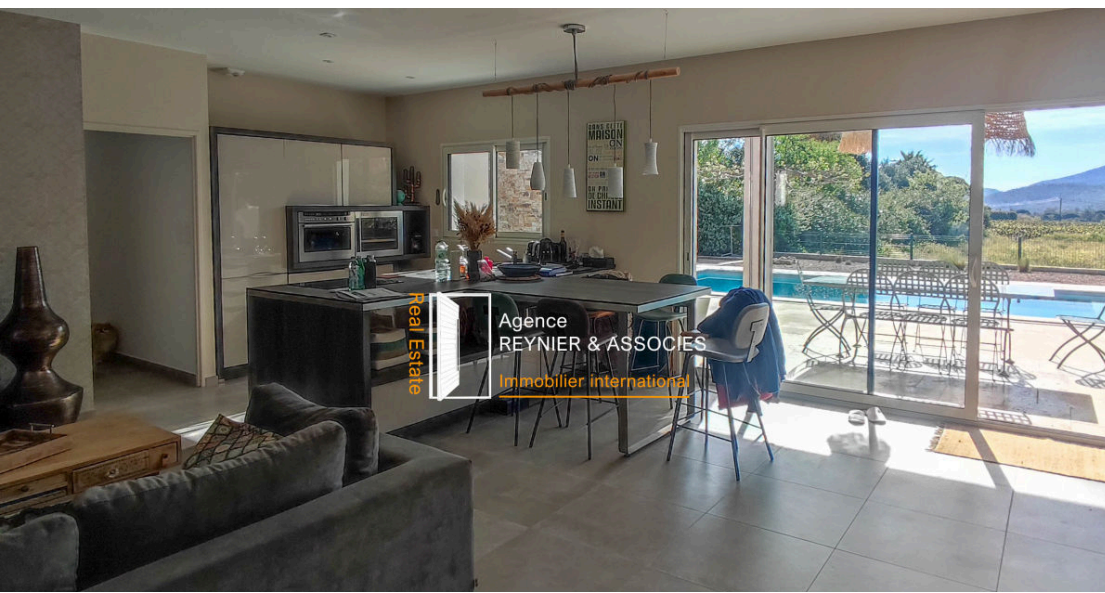
980 M²

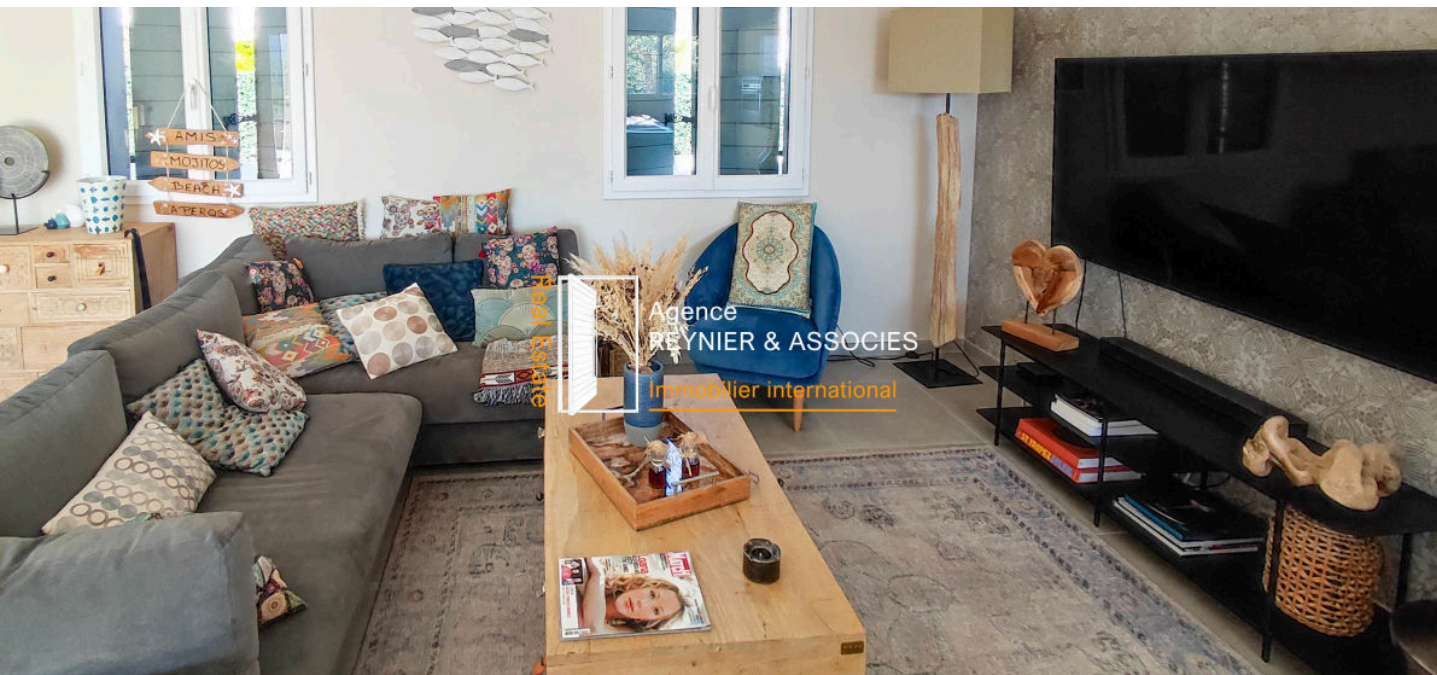


Montant estimé des dépenses annuelles d'énergie de ce logement pour un usage standard est compris entre 880 € et 1230 € sur les années de références 2021, 2022 et 2023.

Les plans de la villa sont disponibles sur notre site internet www.agencereynier.com

PHOTOS







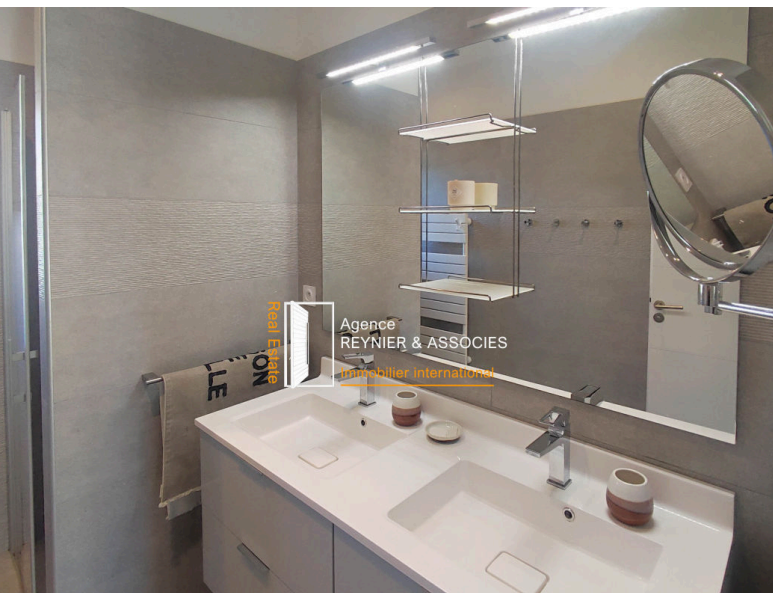
Real Estate

Agence
REYNIER & ASSOCIES
Immobilier international



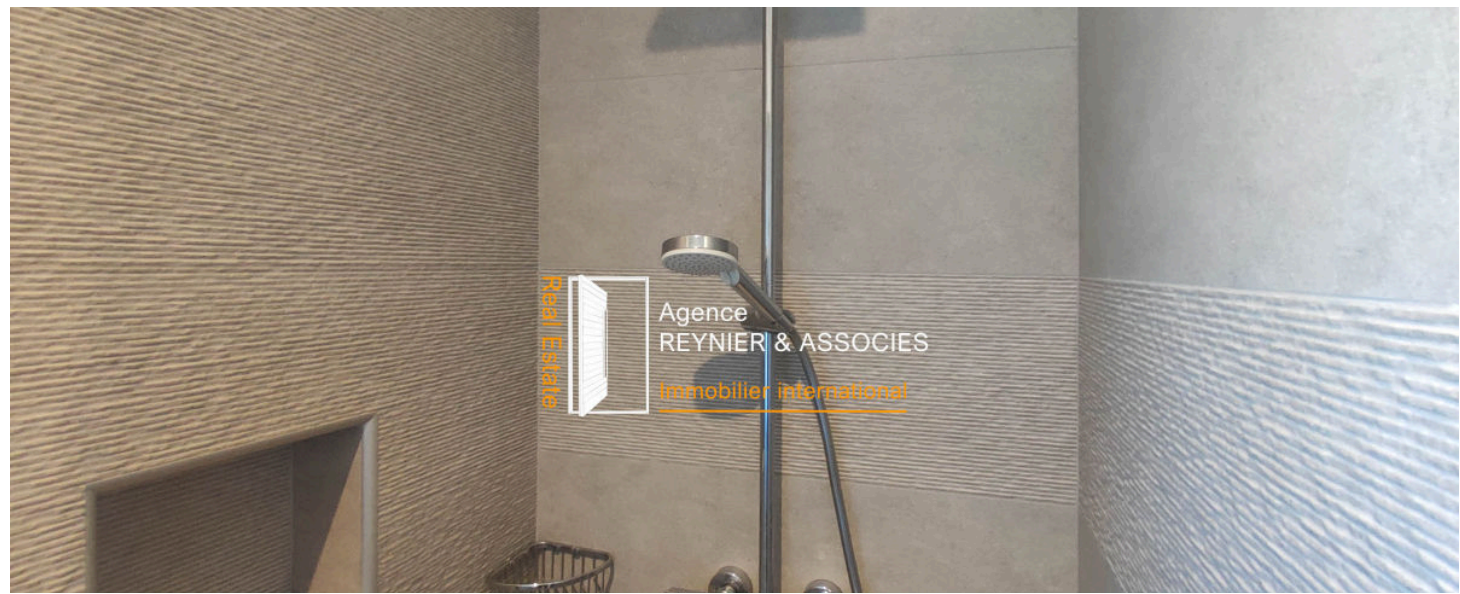
Real Estate

Agence
REYNIER & ASSOCIES
Immobilier international



Real Estate

Agence
REYNIER & ASSOCIES
Immobilier international



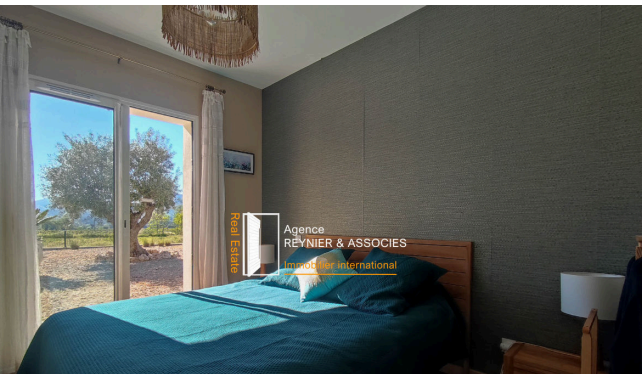
Real Estate

Agence
REYNIER & ASSOCIES
Immobilier international

La piscine chauffée est couverte en 2 minutes par une bâche renforcée et activable à distance

Seule une chambre ouvre sur la forêt. Les 3 autres chambres communiquent avec la piscine par de larges baies vitrées, avec une belle vue sur la campagne et les collines du golfe de St-Tropez

PHOTOS





REYNIER & ASSOCIÉS

25, RUE PASTEUR
📍 LE PLAN-DE-LA-TOUR

06 79 83 77 36

agencereynier.com

contact@agencereynier.com

Agence Reynier & Associés | SAS au capital de 3000 € | SIRET : 90228245800014
Carte professionnelle N° CPI 8304 2021 000 000 017 délivrée par la CCI du Var