



MAISON DE VILLAGE

1 CHAMBRE (POSSIBILITÉ 2 CH)
PIÈCE DE VIE AVEC CHEMINÉE

📍 LE PLAN-DE-LA-TOUR

209 000 €

REF : 29M37

OCIES
com



MAISON DE VILLAGE | 1 CHAMBRE | LE PLAN-DE-LA-TOUR (83120)

GRANDE PIÈCE DE VIE AVEC CHEMINÉE | POSSIBILITÉ DE CRÉER UNE 2ÈME CHAMBRE

Agence Reynier & Associés vous présente **au cœur du Plan de la Tour**, dans une rue calme, une jolie petite **maison de village**, d'une **surface habitable de 57,55 m²** (Loi Carrez) et **surface de plancher de 70 m²**.

Un **grand double séjour voûté, équipé d'une cheminée et cuisine américaine avec cellier**. Cette pièce de vie traversante et orientée sud, est chaleureuse. Deux marches séparent l'espace cuisine/ salle à manger du séjour cheminée. WC invités, salle de bains, placards. L'étage est occupé par **la chambre ouverte sur les toits** et sans vis-à-vis, avec une penderie intégrée.

Une cave, avec accès extérieur offre un espace de rangement supplémentaire et la possibilité d'y garer les vélos. **Une terrasse tropézienne est aménageable sur les toits de ce village du golfe de Saint-Tropez.** Au prix de 3011 €/M², cette petite maison de village offre une opportunité intéressante pour des primo accédants ou un investissement avec un **rendement locatif attractif**.

Pour plus de renseignements, merci de contacter **Christophe Reynier 06 79 83 77 36** ou contact@agencereynier.com

CARACTÉRISTIQUES

• Pièces	3
• Chambres	1
• Salle de bains	1
• WC	1
• Cuisine	Américaine - équipée

INFORMATIONS

• Prix de vente	209 000 €
Honoraires à la charge du vendeur.	
• Taxe foncière	480 €
• Bien soumis à copropriété	Non
• Charges mensuelles	0 €



57.55 M²



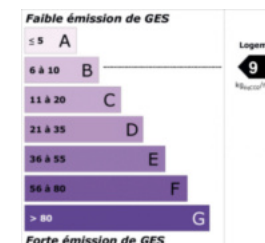
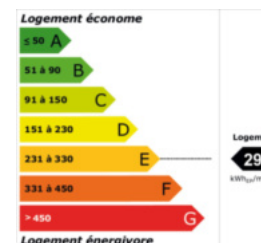
3 PIÈCE(S)



1

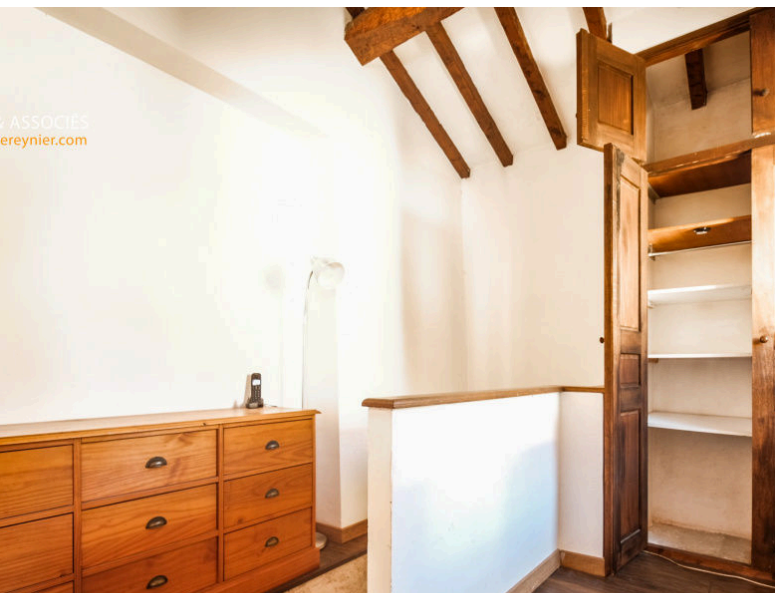


1



Montant moyen estimé des dépenses annuelles d'énergie de ce logement pour un usage standard : 1245 €. 2021 étant l'année de référence des prix de l'énergie utilisés pour établir cette estimation.







REYNIER ET ASSOCIÉS

27, RUE PASTEUR
📍 **LE PLAN-DE-LA-TOUR**

06 79 83 77 36

agencereynier.com

contact@agencereynier.com

Agence Reynier & Associés | SAS au capital de 3.000 € | SIRET : 90228245800014
Carte professionnelle N° CPI 8304 2021 000 000 017 délivrée par CCI du Var.

Non inclus dans le prix :

frais de notaire (droits d'enregistrement). Document non contractuel établi d'après indications fournies par le propriétaire, il est fourni à titre indicatif sous réserve de confirmation des informations par documents administratifs ou contractuels respectifs, il ne saurait engager notre responsabilité.